

- Legenda**
- LIMITE DE CONCELHO CAOP2010
 - LIMITE DE FREGUESIA
 - LIMITE DO PERÍMETRO URBANO
 - LIMITE DO SÍTIO RIO PAIVA (DENTRO DO CONCELHO)
 - ESPÉCIES DE FAUNA**
 - Canis lupus
 - Lacerta schreiberi
 - Lutra lutra

CÂMARA MUNICIPAL DE SERNANCELHE
Revisão do Plano Diretor Municipal de Sernancelhe

PLANTA COMPLEMENTAR:
Valores Faunísticos da Rede Natura 2000

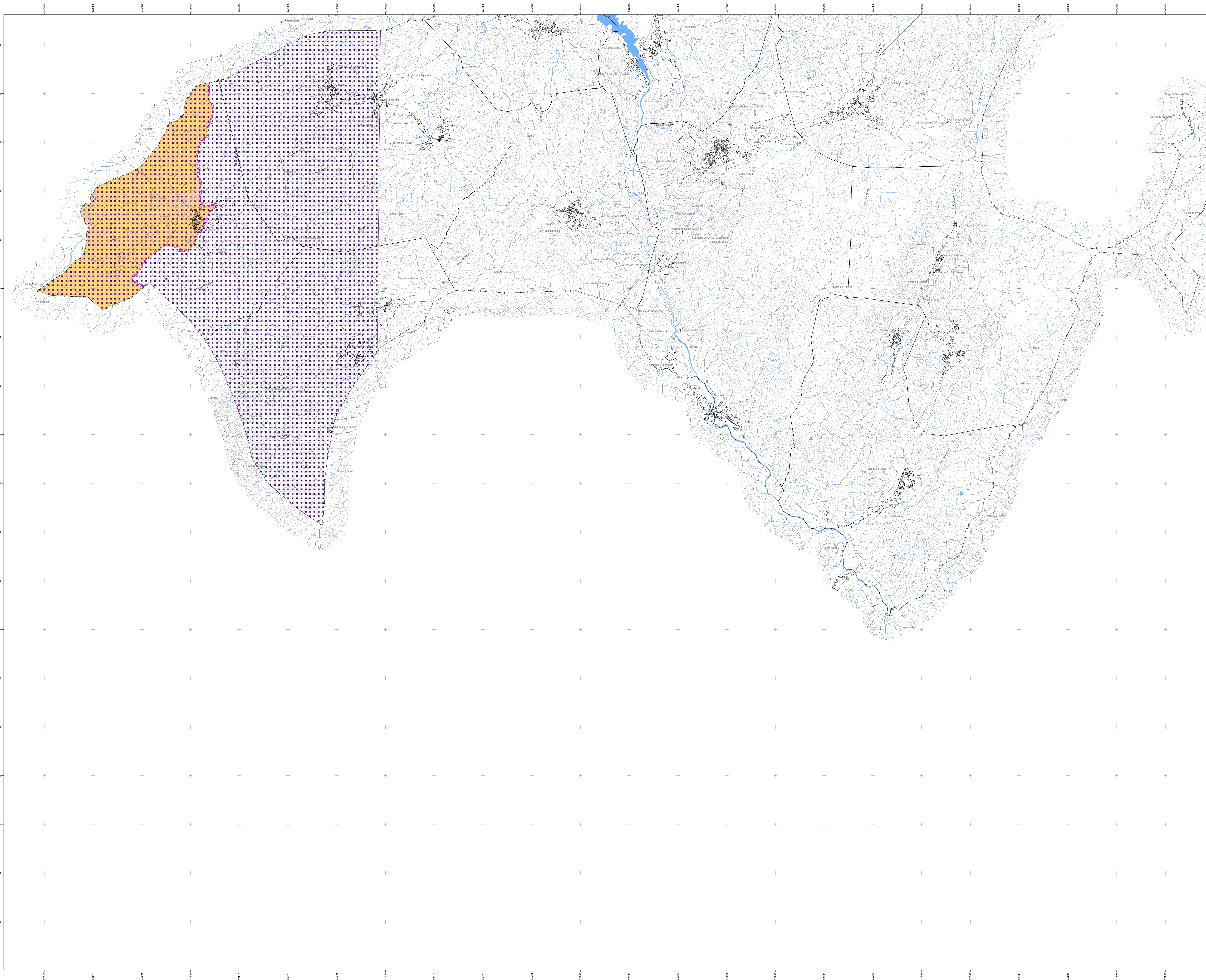
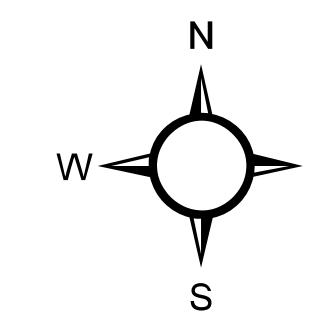
ESTADO DE SERNANCELHE, 10 de Junho de 2012. O presente documento é propriedade da Câmara Municipal de Sernancelhe e não pode ser reproduzido sem a autorização da mesma. O presente documento é propriedade da Câmara Municipal de Sernancelhe e não pode ser reproduzido sem a autorização da mesma. O presente documento é propriedade da Câmara Municipal de Sernancelhe e não pode ser reproduzido sem a autorização da mesma.

Estado de Sernancelhe, 10 de Junho de 2012. O presente documento é propriedade da Câmara Municipal de Sernancelhe e não pode ser reproduzido sem a autorização da mesma. O presente documento é propriedade da Câmara Municipal de Sernancelhe e não pode ser reproduzido sem a autorização da mesma. O presente documento é propriedade da Câmara Municipal de Sernancelhe e não pode ser reproduzido sem a autorização da mesma.


Estado de Sernancelhe, 10 de Junho de 2012. O presente documento é propriedade da Câmara Municipal de Sernancelhe e não pode ser reproduzido sem a autorização da mesma. O presente documento é propriedade da Câmara Municipal de Sernancelhe e não pode ser reproduzido sem a autorização da mesma. O presente documento é propriedade da Câmara Municipal de Sernancelhe e não pode ser reproduzido sem a autorização da mesma.

Folha n.º
3H.1

Data de Edição:
Junho de 2012



Legenda

-  LIMITE DE CONCELHO CAOP2010
 LIMITE DE FREGUESIA
 LIMITE DO PERÍMETRO URBANO
 LIMITE DO SÍTIO RIO PAIVA (DENTRO DO CONCELHO)

- ESPÉCIES DE FAUNA**
-  *Canis lupus*
 -  *Lacerta schreiberi*
 -  *Lutra lutra*


CÂMARA MUNICIPAL DE SERNANCELHE
Revisão do Plano Diretor Municipal de Sernancelhe



PLANTA COMPLEMENTAR:
Valores Faunísticos da Rede Natura 2000

IDENTIFICAÇÃO DA CARTOGRAFIA DE REFERÊNCIA
 Entidade Proprietária: IGEOC
 Trabalho de Campo: 1996 - Reavaliação 1996/1997 - Publicação: 1998
 Série Cartográfica Oficial: M888
 Projeção Retangular de Gauss - Elipsóide de Hayford, Datum Lisboa
 Coordenadas Hayford - Gauss
 Datum Adm. do Brasil (Cassini)
 Escala Gráfica e Posicional: Inferior a 5m / 1998

Escala 1:26.000



Altitude em Metros - Equidistância das curvas 30 metros - Datum Vertical Marégrafo de Casca
Escala de representação para a reprodução da cartografia em suporte analógico - 1:26.000
Projeção planisférica normal da escala gráfica 5 metros
Fonte: G.M. Szwarcwajch

Folha n.º

3H.2
Data de Edição:
Junho de 2012