

SERNANCELHE

Fonte: INE (www.ine.pt)

última actualização em: 2002.11.06

Quadro n.º 1

Designação do Indicador	Valor	Unidade	Ano
Indicadores Genéricos			
Área Total	228,6	km ²	2001
Número de Freguesias	17	n.º	2001
Densidade Populacional	27,2	hab/km ²	2001
População Residente HM	6227	indivíduos	2001
População Residente H	3040	indivíduos	2001
População Presente HM	5987	indivíduos	2001
População Presente H	2890	indivíduos	2001
Famílias Clássicas Residentes	2266	n.º	2001
Famílias Institucionais	4	n.º	2001
Alojamentos Familiares - Total	4072	n.º	2001
Alojamentos Familiares – Clássicos	4069	n.º	2001
Alojamentos Familiares - Outros	3	n.º	2001
Alojamentos Colectivos	8	n.º	2001
Edifícios	3960	n.º	2001

Com uma área total de 228.6 km², composto por 17 freguesias e uma densidade populacional de 27.2 hab/km², o Concelho de Sernancelhe registou uma diminuição, entre os anos de 1981 e 2001, quer da sua população residente (**menos 1272 habitantes**), quer da população presente (**menos 1428 habitantes**).

Quadro n.º 2

Designação do Indicador	Valor	Unidade	Ano
Indicadores Demográficos			
Nados vivos, HM	68	n.º	2000
Nados vivos, H	35	n.º	2000
Óbitos, HM	89	n.º	2000
Óbitos, H	45	n.º	2000
Taxa de Natalidade	10,9	permilagem	2000
Taxa de Mortalidade	14,2	permilagem	2000
Taxa de Nupcialidade	8,1	permilagem	2000
Taxa de Divórcio	2,4	permilagem	2000
Excedente de Vidas	-3,4	permilagem	2000
Índice de Envelhecimento	126,5	percentagem	2000
Núcleos Familiares Residentes	1797	n.º	2001

Quadro n.º 3

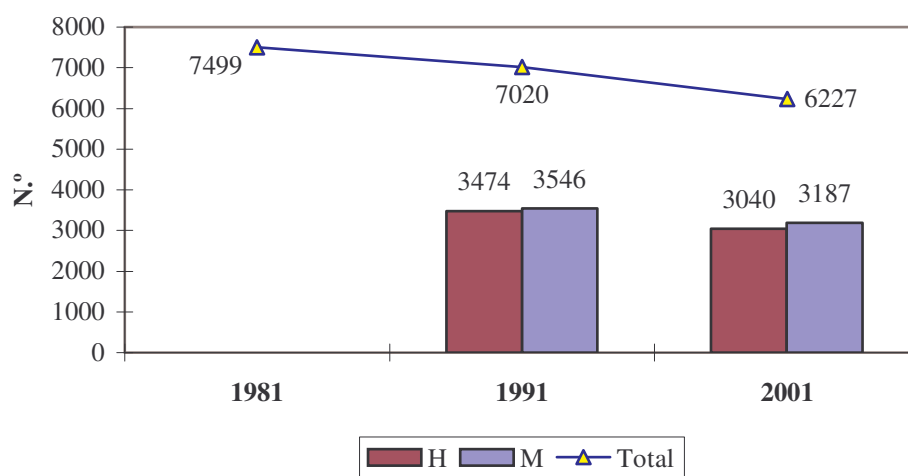
Designação do Indicador	Valor	Unidade	Ano
Indicadores Sociais			
Médicos por 1000 Habitantes	0,6	n.º	2000

Farmácias por 10 000 Habitantes	3,2	n.º	2000
Pensionistas em 31.XII por 100 Habitantes	35,1	n.º	2001
Taxa de analfabetismo HM, em 1991	14,8	percentagem	1991
Taxa de analfabetismo HM	14,7	percentagem	2001

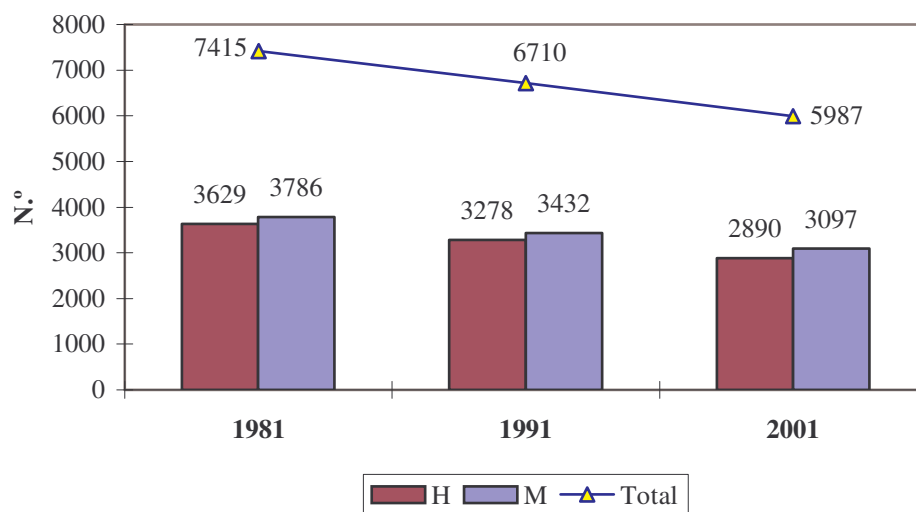
Quadro n.º 4

Designação do Indicador	Valor	Unidade	Ano
Indicadores Económicos			
Volume de Vendas nas Sociedades Sediadas	24835	Milhares de euro	2000
Bancos, Caixas Económicas e Caixas de Crédito Agrícola Mútuo	4	n.º	2000
Depósitos em Bancos, Caixas Económicas e Caixas de Crédito Agrícola Mútuo	64749,4	Milhares de euro	2000
Crédito Concedido por Bancos, Caixas Económicas e Caixas de Crédito Agrícola Mútuo	26136,9	Milhares de euro	2000
Crédito Hipotecário Concedido a Particulares	3396,8	Milhares de euro	2000
Obras Concluídas - Total de Edifícios	61	n.º	2000
Obras Concluídas - Edifícios para habitação	41	n.º	2000
Licenças Concedidas para Construção de Edifícios (Construções Novas)	50	n.º	2000
Licenças Concedidas para Construção de Edifícios para Habitação (Construções Novas)	29	n.º	2000
Consumo Doméstico de Electricidade por Consumidor	1,2	milhares de kwh por consumidor	2000
Consumo Industrial de Electricidade por Consumidor	27,3	milhares de kwh por consumidor	2000
Taxa de Actividade HM, em 1991	41,1	percentagem	1991
Taxa de Actividade HM	34,5	percentagem	2001
Taxa de Desemprego HM, em 1991	3,7	percentagem	1991
Taxa de Desemprego HM	8,9	percentagem	2001

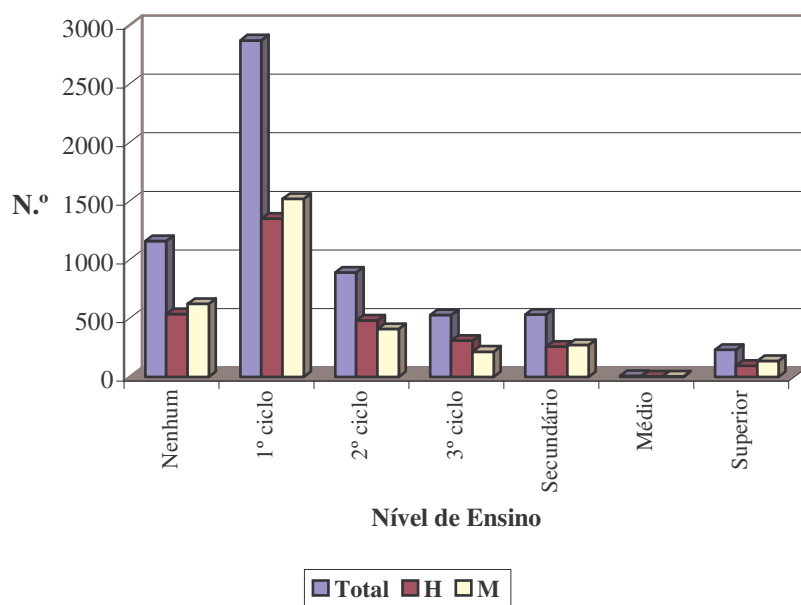
Gráf. 1 - População Residente - Concelho de Sernancelhe



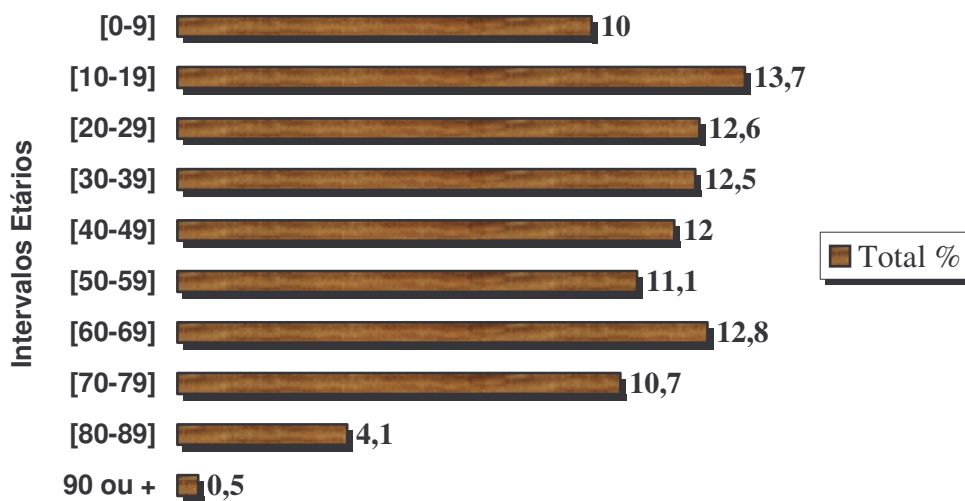
Gráf. 2 - População Presente - Concelho de Sernancelhe



Gráf. 3 - População do Concelho de Sernancelhe, segundo o nível de ensino concluído - 2001



Gráf. 4 - População de Sernancelhe, segundo os intervalos etários



Com uma área total de 228.6 km², composto por 17 freguesias e uma densidade populacional de 27.2 hab/km², o Concelho de Sernancelhe registou uma diminuição, entre os anos de 1981 e 2001, quer da sua população residente (**menos 1272 habitantes**), quer da população presente (**menos 1428 habitantes**).

O concelho apresenta uma taxa de analfabetismo de **14.7 %**, registando-se 1161 habitantes sem qualquer tipo de habilitação escolar. O nível de ensino onde se regista um **maior número** de habitantes é o do **1º Ciclo (2870)**, contrastando com o número bastante reduzido verificado no Ensino Médio e Superior (11 e 232, respectivamente).

Uma população é considerada jovem quando regista cerca de 45% - 50% de jovens e entre 4% - 6% de idosos. Inversamente, considera-se que uma população é velha quando o peso dos idosos representa cerca de 10% a 20%. Deste modo, e considerando a percentagem de habitantes com idades superior a 70 anos (**28.1%**), o Concelho de Sernancelhe apresenta uma população tendencialmente envelhecida. A este nível, a população de Sernancelhe regista um **Índice de Envelhecimento de 126.5%**. As razões que poderão ser apontadas para estes números prendem-se, por certo, com o fenómeno da emigração e também com a estagnação e progressiva diminuição da **Taxa de Natalidade (10.9 permilagem)**, a qual chega a ser inferior à **Taxa de Mortalidade (14.2 permilagem)**.

Em termos económicos, assistiu-se no Concelho de Sernancelhe, a uma diminuição da **Taxa de Actividade**, que baixou de 41.1% em 1991, para 34.5%, em 2001. Como reflexo desta realidade, assistiu-se a um acréscimo da **Taxa de Desemprego** dos 3.7%, em 1991, para os 8.9%, em 2001. Ainda em termos económicos, dados de 1991 evidenciam o maior peso que o **Sector Primário** tem na ocupação da população activa (**47%**), seguido do **Sector Terciário (32%)** e, finalmente, do **Sector Secundário (21%)** (falta Gráfico). O Sector Primário, apesar de registar a maior percentagem da população activa, regista a menor porção de **empresas sediadas (6.7%)**, sendo nos sectores Terciário e Secundário, onde se verificam o maior número de empresas no Concelho de Sernancelhe (**68.9% e 22.2%**, respectivamente).